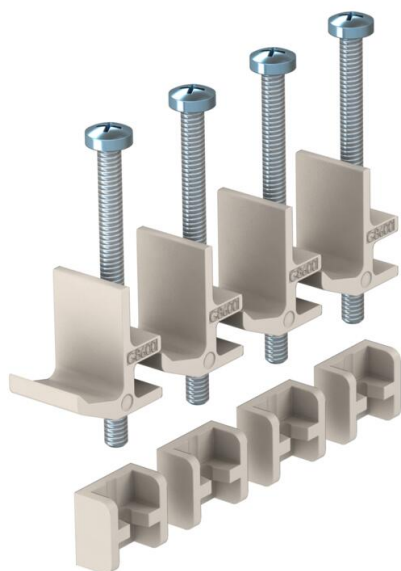


Fiche technique

Équerre de fixation pour montage en faux-plancher

Référence: 7407552



Quatre équerres de fixation pour boîtiers de sol GES carrés en faux-planchers ou boîtes sous chape de type UDS. Plage de serrage jusqu'à 65 mm.



Alu Aluminium

Données de base

Référence	7407552
Type	GES4 BG DB
Désignation 1	Kit de fixation
Désignation 2	GES dans faux plancher
Fabricant	OBO
Matériau	Aluminium
Unité d'emballage minimale	1
Unité de quantité	Unité d'emballage
Poids	8 kg
Unité de poids	kg/100 emb.

Caractéristiques techniques

Type d'accessoires	autres
--------------------	--------