

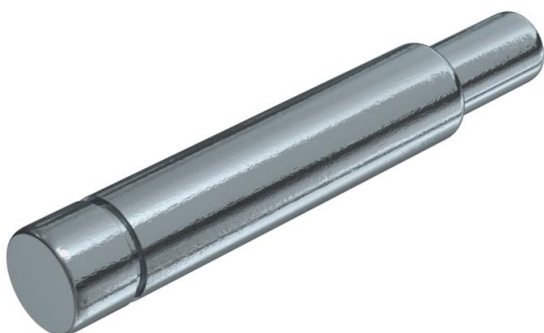
Fiche technique

Outil de pose pour marteau à main

Référence: 3497656



Outil de pose de chevilles pour béton cellulaire PBD - pour marteaux à main.



- St** Acier
- G** galvanisé

Données de base

Référence	3497656
Type	EWP 10x10
Désignation 1	Outil de réglage
Désignation 2	pour marteau manuel
Fabricant	OBO
Matériau	Acier
Surface	galvanisé
Norme de surface	EN ISO 19598 / EN ISO 4042
Unité d'emballage minimale	1
Unité de quantité	pc
Poids	47,6 kg
Unité de poids	kg/100 pc

Dimensions



Longueur	10 mm
Cote L	10 mm

Fiche technique

Outil de pose pour marteau à main

Référence: 3497656



Caractéristiques techniques

Filetage	M10
Avec protège-mains	non
Dimension de broche	10 mm