

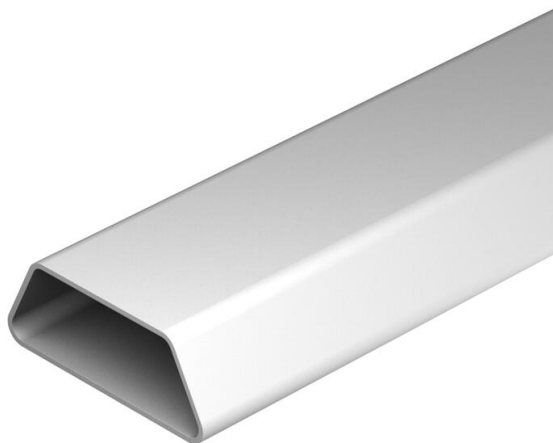
# Fiche technique

Canal de sol noyé EÜK en PVC, hauteur 35 mm

Référence: 7425902



Goulotte trapézoïdale, 1 compartiment, pour l'utilisation dans des chapes de ciment ou des faux-planchers.



**PVC** Chlorure de polyvinyle

## Données de base

Référence	7425902
Type	DU 9035
Désignation 1	Conduit sous chape
Désignation 2	pour UDSPD
Fabricant	OBO
Dimension	35x90x3000
Couleur	gris clair
Matériau	Chlorure de polyvinyle
Unité d'emballage minimale	3
Unité de quantité	Mètre
Poids	58 kg
Unité de poids	kg/100 m

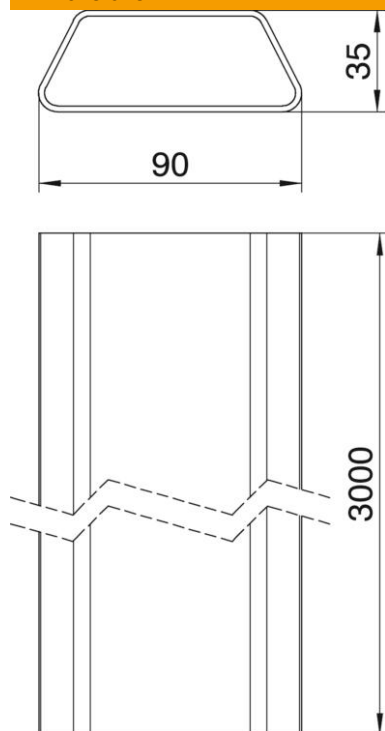
# Fiche technique

Canal de sol noyé EÜK en PVC, hauteur 35 mm

Référence: 7425902



## Dimensions



Longueur	3 000 mm
Largeur	90 mm
Hauteur	35 mm

## Caractéristiques techniques

Nombre de voies	1 St.
Hauteur de goulotte min.	35 mm
Section utile	23,05 cm <sup>2</sup>
Section de traction a	2305 mm <sup>2</sup>