

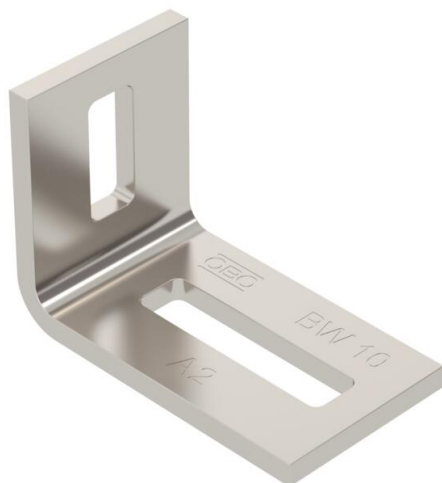
Fiche technique

Équerre de fixation BW 10 A2

Référence: 6019484



Équerre de fixation pour fixer des montants, des échelles verticales et des constructions au mur, au plafond ou aux échafaudages en acier.



A2 acier inoxydable 1.4301

2B nu, traité

Données sources

Référence	6019484
Type	BW 10 A2
Désignation 1	Equerre de fixation
Fabricant	OBO
Dimension	70x50x40
Matériau	acier inoxydable 1.4301
Surface	nu, traité
Norme de surface	
Unité d'emballage minimale	10
Unité de mesure	Pièces
Poids	20,1 kg
Unité de poids	kg/100 paires

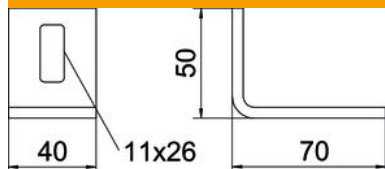
Fiche technique

Équerre de fixation BW 10 A2

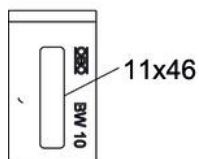
Référence: 6019484



Dimensions



Longueur	70 mm
Largeur	40 mm
Hauteur	50 mm



Caractéristiques techniques

Modèle	Équerre de fixation
Maintien en fonction	non
Convient pour formes de profilé	profilé en U
épaisseur du matériau	5 mm
Avec accessoires pour vis	non
Réglable	non