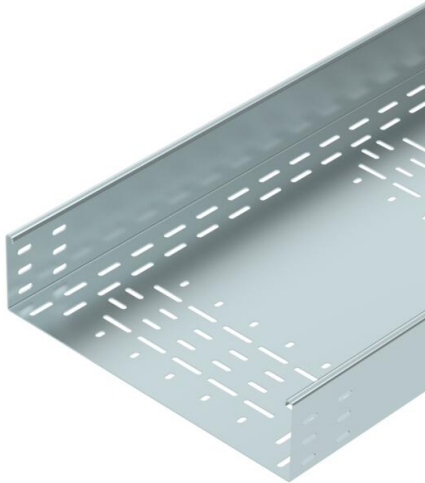


Fiche technique

Chemin de câbles BKRS 100 FS

Référence: 6062006



Système de chemins de câbles lourds et praticables BKRS à fond perforé, d'une hauteur d'aile de 100 mm.

Le chemin de câbles est équipé des deux côtés d'une éclisse perforée. Les éclisses droites doivent être commandées séparément en quantités nécessaires.

Atténuation magnétique du blindage sans couvercle 20 dB, avec couvercle 50 dB.



St Acier

FS galvanisé par bande

Données de base

Référence	6062006
Désignation 1	Chemin de câbles BKRS
Désignation 2	praticable
Fabricant	OBO
Dimension	100x400x3000
Matériau	Acier
Surface	galvanisé par bande
Norme de surface	DIN EN 10346
Unité d'emballage minimale	3
Unité de quantité	Mètre
Poids	908 kg
Unité de poids	kg/100 m

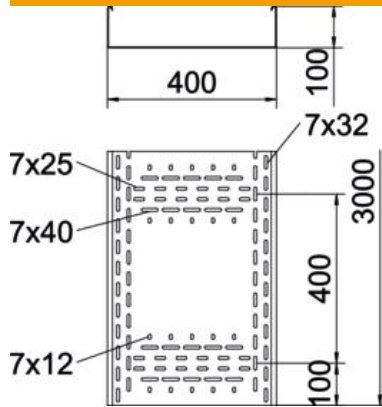
Fiche technique

Chemin de câbles BKRS 100 FS

Référence: 6062006



Dimensions



Longueur	3 000 mm
Longueur	10 ft
Largeur	400 mm
Largeur	16 in
Hauteur	100 mm
Hauteur	4 in
Épaisseur de tôle	0,08 in
Épaisseur de tôle	2 mm
Cote B	400 mm
Dimension H	100 mm
Cote L	3 000 mm

Caractéristiques techniques

Version du connecteur	sans raccord
Type de fixation du système de montage	Sol
Accessible	oui
Maintien en fonction	non
Avec couvercle	non
Perforation de montage dans le fond	oui
Schéma de perçage NATO	non
Section utile	345 cm ²
Section utile	34452 mm ²
Acier inoxydable, teint	non
Perforation latérale	non
Modèle longue portée	non
Type de test de charge selon CÉI 61537	Type II
Type de raccord du système de chemin de câble	vissé