

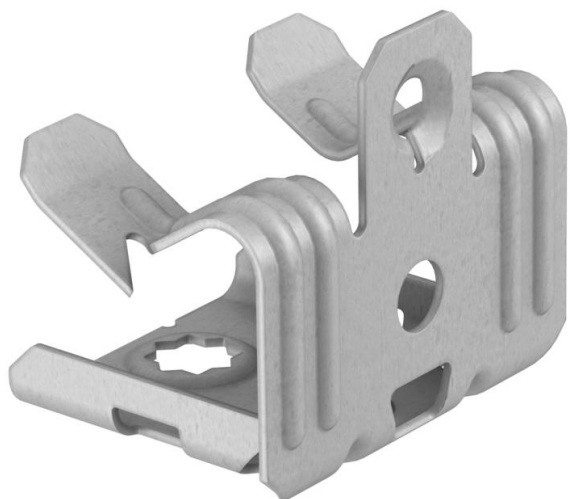
Fiche technique

Attache de fixation, avec filetage intérieur

Référence: 1483623



Attache de fixation à frapper avec goujons avec filetage intérieur comme solution de fixation individuelle du support.



CE

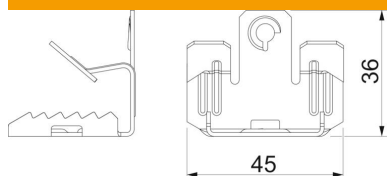
St Acier

ZL Lamelle de zinc

Données de base

Référence	1483623
Désignation 1	Pince de fixation
Désignation 2	avec filetage intérieur M6
Fabricant	OBO
Dimension	8-12,5mm
Matériau	Acier
Surface	Lamelle de zinc
Norme de surface	
Unité d'emballage minimale	100
Unité de quantité	pc
Poids	2,45 kg
Unité de poids	kg/100 pc

Dimensions



Cote B	45 mm
Cote L	36 mm

Fiche technique

Attache de fixation, avec filetage intérieur

Référence: 1483623



Caractéristiques techniques

Type/élément de raccordement	Filetage
Type de fixation	Bornes
Trou de fixation	7 mm
Épaisseur de bride F max.	12 mm
Épaisseur de bride F min.	8 mm
Filetage	M6
Filetage, métrique	6
Charnière ajustable	non
À charnière	non