

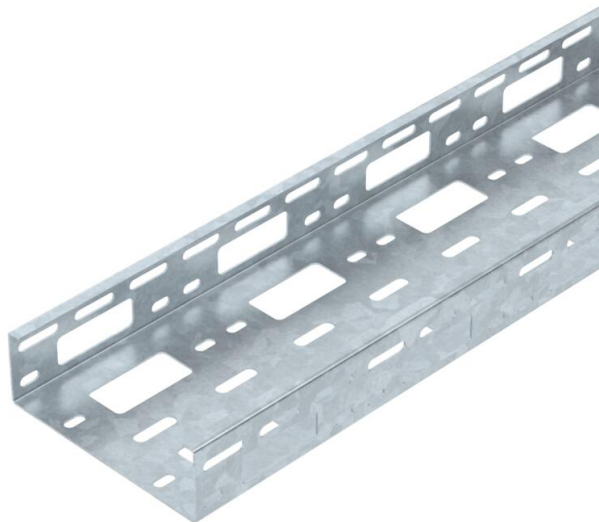
Fiche technique

Canal AZ 150 FT

Référence: 6075325



Canal AZ d'une hauteur d'aile de 50 mm.
Atténuation magnétique du blindage sans couvercle 20 dB, avec couvercle 50 dB.



St Acier

FT galvanisés à chaud

Données de base

Référence	6075325
Type	AZK 150 FT
Désignation 1	Canal AZ
Désignation 2	perforé
Fabricant	OBO
Dimension	50x150x3000
Matériau	Acier
Surface	galvanisé à chaud par trempage
Norme de surface	DIN EN ISO 1461
Unité d'emballage minimale	3
Unité de quantité	Mètre
Poids	245,67 kg
Unité de poids	kg/100 m

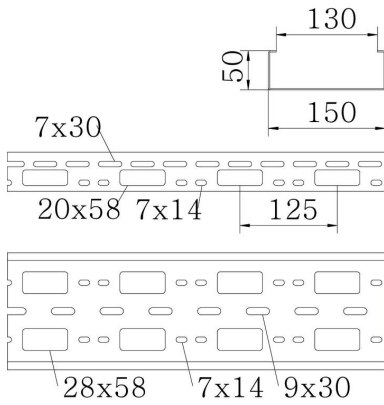
Fiche technique

Canal AZ 150 FT

Référence: 6075325



Dimensions



Dimensions	50x150x1,5
Longueur	3 000 mm
Largeur	150 mm
Hauteur	50 mm
Épaisseur de tôle	1,5 mm

Caractéristiques techniques

Version du connecteur	sans raccord
Type de fixation du système de montage	Plafond Mur
Maintien en fonction	non
Perforation de montage dans le fond	oui
Schéma de perçage NATO	non
Section utile	75 cm ²
Section utile	7500 mm ²
Acier inoxydable, teint	non
Perforation latérale	oui
Modèle longue portée	non

Fiche technique

Canal AZ 150 FT

Référence: 6075325



Charges

Espacements utilisables entre supports min.	1 m
Espacements utilisables entre supports max.	3 m
Distance entre supports 1,0m	3 kN/m
Distance entre supports 1,5m	2 kN/m
Distance entre supports 2,0m	1,2 kN/m
Distance entre supports 2,5m	0,8 kN/m
Distance entre supports 3,0m	0,25 kN/m

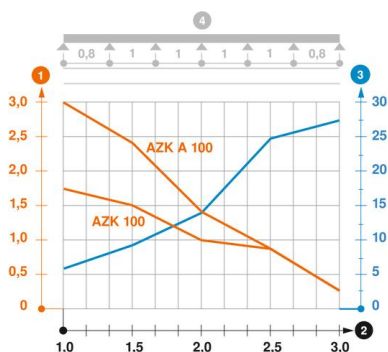


Diagramme de charge du canal AZ

- 1 Charge de chemins de câbles/d'échelles à câbles en kN/m sans charge d'homme
 - 2 Portée en m
 - 3 Déflexion de l'aile en mm avec kN/m autorisé
 - 4 Schéma de charge pour le procédé de contrôle
- Courbe de charge avec largeur du chemin de câbles/de l'échelle à câbles en mm
- Courbe de déflexion de l'aile en fonction de l'écartement