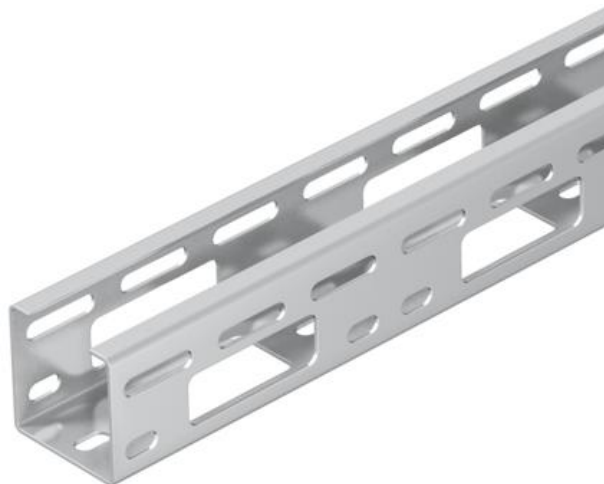


Fiche technique

Canal AZ 50 A2

Référence: 6075150



Canal AZ d'une hauteur d'aile de 50 mm.
Atténuation magnétique du blindage sans couvercle 20 dB, avec couvercle 50 dB.



A2 acier inoxydable 1.4301

2B nu, traité

Données de base

Référence	6075150
Type	AZK 050 A2
Désignation 1	Canal AZ
Désignation 2	perforé
Fabricant	OBO
Dimension	50x50x3000
Matériau	acier inoxydable 1.4301
Surface	nu, traité
Norme de surface	
Unité d'emballage minimale	3
Unité de quantité	Mètre
Poids	135,7 kg
Unité de poids	kg/100 m

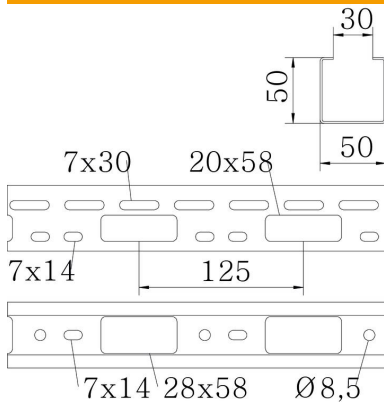
Fiche technique

Canal AZ 50 A2

Référence: 6075150



Dimensions



Longueur	3 000 mm
Largeur	50 mm
Hauteur	50 mm
Épaisseur de tôle	1,5 mm
Cote B	50 mm

Caractéristiques techniques

Version du connecteur	sans raccord
Type de fixation du système de montage	Plafond Mur
Maintien en fonction	non
Perforation de montage dans le fond	oui
Schéma de perçage NATO	non
Section utile	25 cm ²
Section utile	2500 mm ²
Acier inoxydable, teint	non
Perforation latérale	oui
Modèle longue portée	non

Charges

Espacements utilisables entre supports min.	1 m
Espacements utilisables entre supports max.	3 m
Distance entre supports 1,0m	2,5 kN/m
Distance entre supports 1,5m	2 kN/m
Distance entre supports 2,0m	1,2 kN/m
Distance entre supports 2,5m	0,85 kN/m
Distance entre supports 3,0m	0,5 kN/m

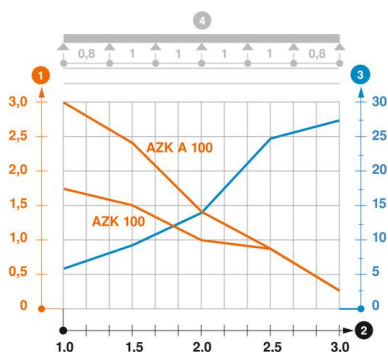


Diagramme de charge du canal AZ

- 1 Charge de chemins de câbles/d'échelles à câbles en kN/m sans charge d'homme
- 2 Portée en m
- 3 Déflexion de l'aile en mm avec kN/m autorisé
- 4 Schéma de charge pour le procédé de contrôle
- Courbe de charge avec largeur du chemin de câbles/de l'échelle à câbles en mm
- Courbe de déflexion de l'aile en fonction de l'écartement