

Fiche technique

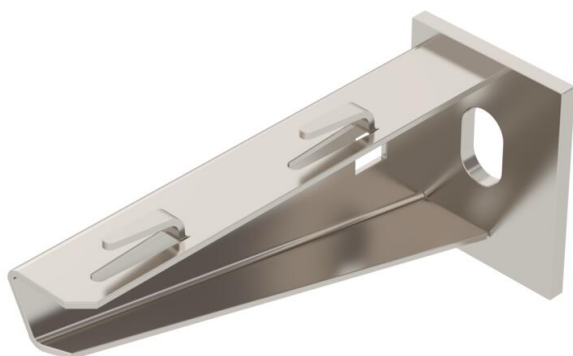
Console sur mur et sur montant AWG 15 A4

Référence: 6420642



Console murale et de montant légère avec plaque de tête soudée, pour la fixation sans vis des chemins de câbles en treillis.

À partir d'une largeur de 400 mm, fixer la console au pendentif de type U à l'aide d'une vis à tête hexagonale à travers les deux longerons du montant. Ajouter les entretoises adaptées.



A4 Acier inoxydable 1.4571

2B nu, traité

Données de base

Référence	6420642
Type	AWG 15 11 A4
Désignation 1	Console murale
Désignation 2	pour CdC Fil
Fabricant	OBO
Dimension	B110mm
Matériau	Acier inoxydable 1.4571
Surface	nu, traité
Norme de surface	
Unité d'emballage minimale	1
Unité de quantité	pc
Poids	13 kg
Unité de poids	kg/100 pc

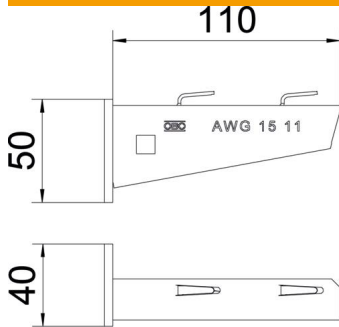
Fiche technique

Console sur mur et sur montant AWG 15 A4

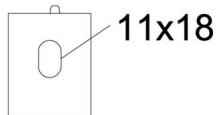
Référence: 6420642



Dimensions



Longueur	40 mm
Largeur	110 mm
Hauteur	50 mm
Cote A	40 mm
Cote B	110 mm
Dimension H	50 mm



Caractéristiques techniques

Modèle	Console murale et sur montant
F en kN	1,5 kN
Maintien en fonction	non
pour largeur max.	300 mm
pour largeur min.	300
Diamètre du trou	11 mm
Acier inoxydable, teint	non
Zone d'angle max.	90 mm
Zone d'angle min.	90 mm

Charges

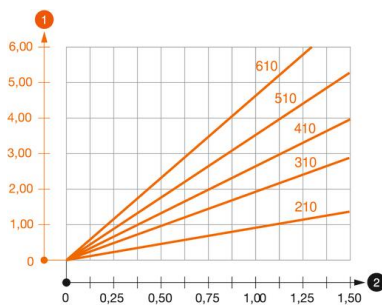


Diagramme de charge de la console AW G 15

- 1 Déflexion à la pointe de console avec charge autorisée
- 2 Charge de console autorisée en kN sans charge d'homme
- Courbe de charge avec longueurs de console en mm

Fiche technique

Console sur mur et sur montant AWG 15 A4

Référence: 6420642



Valeurs de charge des chevilles pour console à talon AWG 15

Charge sur console	Charge maximale F tot. en kN					
	Longueur de console en mm					
F kN	100	200	300	400	500	600
3,57	1,09	0,90	0,73	0,65	0,61	0,55

Die angegebenen Werte basieren auf ungerissenen Beton der Festigkeitsklasse C20/25. Die Einbaubedingungen der ETA-Zulassung (Dübel) sind zu beachten!