

Fiche technique

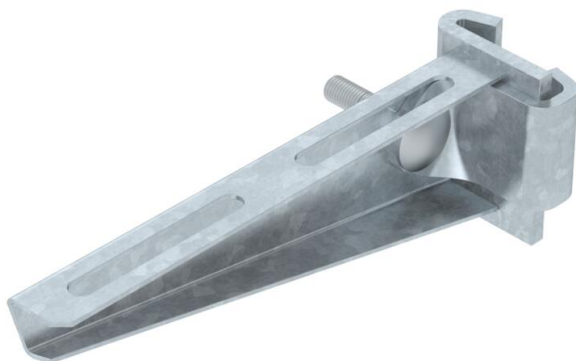
Console à griffe AS 15

Référence: 6421334



Console à griffe pour montant type IS 8 à fixation en continu.
La console pour pender peut être fixée bilatéralement sur le montant en I.

La patte de serrage (n° art. 6419015), y compris vis et écrou, peut être commandée séparément pour les consoles de largeur 110 à 160 mm.



St Acier

FT galvanisé à chaud par trempage

Données de base

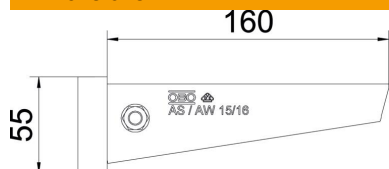
Référence	6421334
Type	AS 15 16 FT
Désignation 1	Console pour montant
Désignation 2	pour montant IS 8
Fabricant	OBO
Dimension	B160mm
Matériau	Acier
Surface	galvanisé à chaud par trempage
Norme de surface	DIN EN ISO 1461
Unité d'emballage minimale	1
Unité de quantité	pc
Poids	32,8 kg
Unité de poids	kg/100 pc

Fiche technique

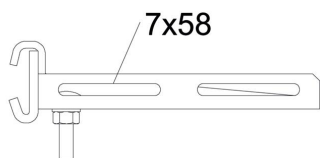
Console à griffe AS 15

Référence: 6421334

Dimensions



Longueur	41 mm
Largeur	160 mm
Hauteur	55 mm
Cote A	41 mm
Cote B	160 mm
Dimension H	55 mm



Caractéristiques techniques

Modèle	Console de pendard
Article EPD	oui
F en kN	1,5 kN
Maintien en fonction	non
Acier inoxydable, teint	non

Charges

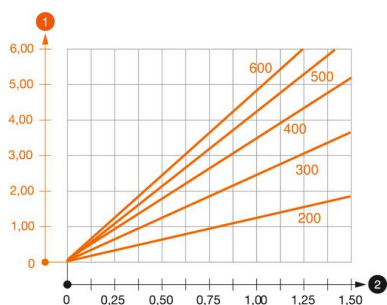


Diagramme de charge de la console AS 15

- 1 Déflexion à la pointe de console avec charge autorisée
- 2 Charge de console autorisée en kN sans charge d'homme
- 2 Portée en m
- Courbe de charge avec longueurs de console en mm