

# Fiche technique

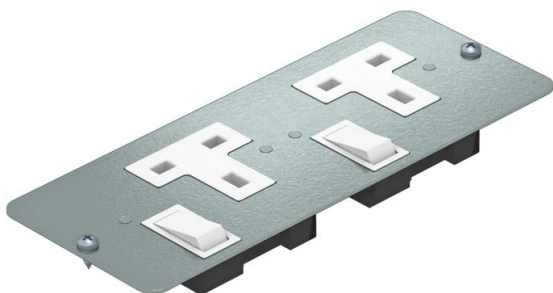
## Plaque de support d'appareillage APMT5 avec deux prises simples

Référence: 7407878



Plaque de recouvrement avec deux prises simples couplées pour la pose dans un support de montage sous unités de montage GES et cassettes.

Prises de courant avec protection renforcée contre les contacts électriques, raccordement par vissage, 3 pôles, 13 A, 250 V~, conforme BS 1363.



**St** Acier

**FSO** galvanisé par bande/revêtement organique

### Données de base

Référence	7407878
Type	AP MT5 BS 2xSS0
Désignation 1	Prise BS avec enjoliveur
Désignation 2	version 2 simples, commutable
Fabricant	OBO
Couleur	blanc gris ; RAL 9002
Matériau	Acier
Surface	galvanisé par bande/revêtement organique
Norme de surface	DIN EN 10346
Unité d'emballage minimale	4
Unité de quantité	pc
Poids	25,3 kg
Unité de poids	kg/100 pc

# Fiche technique

Plaque de support d'appareillage APMT5 avec deux prises simples

Référence: 7407878



## Dimensions

