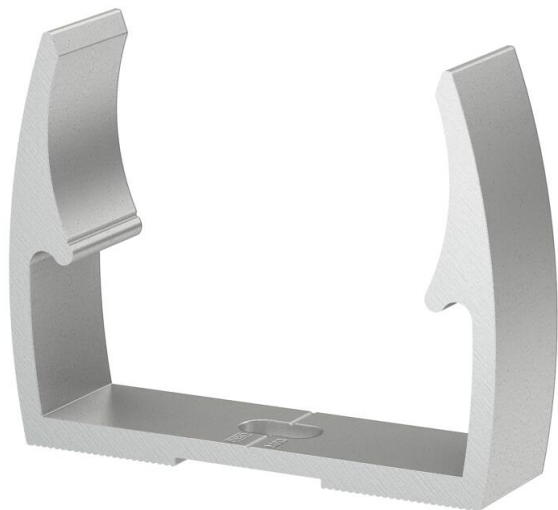


Fiche technique

Collier Quick, ALU

Référence: 2149932



Collier Quick OBO type ALQ M, pour tous les tubes métriques en aluminium, ainsi que pour les tubes isolants légers et lourds. Convient pour le raccord du système de tubes OBO, matériau : ALU.

Les aides au centrage du tube permettent une insertion optimale du tube et font automatiquement tourner le collier dans la bonne position.

Trou longitudinal pour le placement latéral lors du montage à l'aide de vis à bois ou de chevilles à frapper.

Distance de fixation recommandée : 50-60 cm.



Alu Aluminium

Données de base

Référence	2149932
Type	ALQ M32
Désignation 1	Collier Quick
Fabricant	OBO
Dimension	M32
Matériau	Aluminium
Unité d'emballage minimale	50
Unité de quantité	pc
Poids	1,6 kg
Unité de poids	kg/100 pc

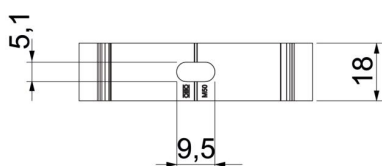
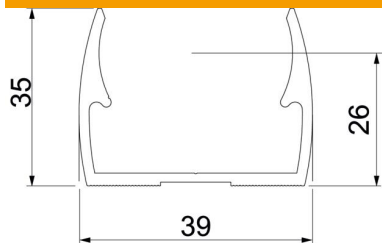
Fiche technique

Collier Quick, ALU

Référence: 2149932



Dimensions



Cote A	39 mm
Cote B	18 mm
Dimension E	5,1 mm
Cote F	9,5 mm
Dimension h	26 mm
Dimension H	35 mm

Caractéristiques techniques

Emboîtable	non
Nombre de câbles/tubes	1
Type de fixation	Trou de vis
fermé	non
Sans halogène	non
Avec garniture	non
Dimension nominale/Texte	32
Plage de serrage D max.	32 mm
Plage de serrage D min.	32 mm
Résistant aux UV	oui