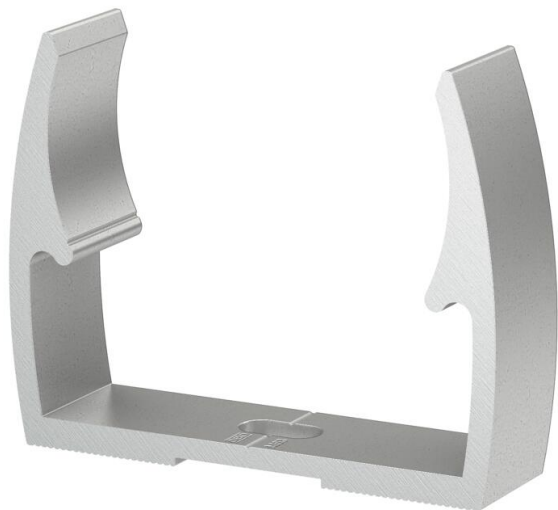


# Fiche technique

## Collier Quick, ALU

Référence: 2149916



Collier Quick OBO type ALQ M, pour tous les tubes métriques en aluminium, ainsi que pour les tubes isolants légers et lourds. Convient pour le raccord du système de tubes OBO, matériau : ALU.

Les aides au centrage du tube permettent une insertion optimale du tube et font automatiquement tourner le collier dans la bonne position.

Trou longitudinal pour le placement latéral lors du montage à l'aide de vis à bois ou de chevilles à frapper.

Distance de fixation recommandée : 50-60 cm.



**Alu** Aluminium

### Données de base

Référence	2149916
Type	ALQ M16
Désignation 1	Collier Quick
Fabricant	OBO
Dimension	M16
Matériau	Aluminium
Unité d'emballage minimale	100
Unité de quantité	pc
Poids	0,78 kg
Unité de poids	kg/100 pc

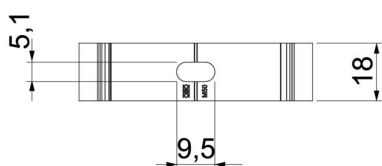
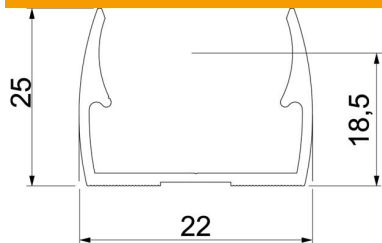
# Fiche technique

## Collier Quick, ALU

Référence: 2149916



### Dimensions



Cote A	22 mm
Cote B	18 mm
Dimension E	5,1 mm
Cote F	9,5 mm
Dimension h	18,5 mm
Dimension H	25 mm

### Caractéristiques techniques

Emboîtable	non
Nombre de câbles/tubes	1
Type de fixation	Trou de vis
fermé	non
Sans halogène	non
Avec garniture	non
Dimension nominale/Texte	16
Plage de serrage D max.	16 mm
Plage de serrage D min.	16 mm
Résistant aux UV	oui