

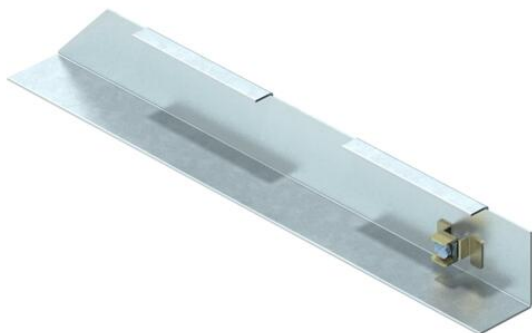
Fiche technique

Fermeture de canal, côté gauche

Référence: 7404762



Fermeture de canal pour l'obturation côté gauche du canal de sol apparent AIK, avec borne de raccordement à la terre.



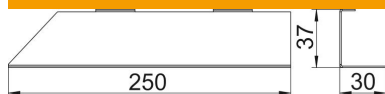
St Acier

FS galvanisé par bande

Données de base

Référence	7404762
Typee	AIK ESL 25040
Désignation 1	Embout de conduit, gauche
Désignation 2	pour conduit en saillie
Fabricant	OBO
Matériau	Acier
Surface	galvanisé par bande
Norme de surface	DIN EN 10346
Unité d'emballage minimale	1
Unité de quantité	pc
Poids	15 kg
Unité de poids	kg/100 pc

Dimensions



Largeur	250 mm
Dimension h	37 mm

Caractéristiques techniques

Largeur de goulotte min.	250 mm
Hauteur de goulotte min.	40 mm