

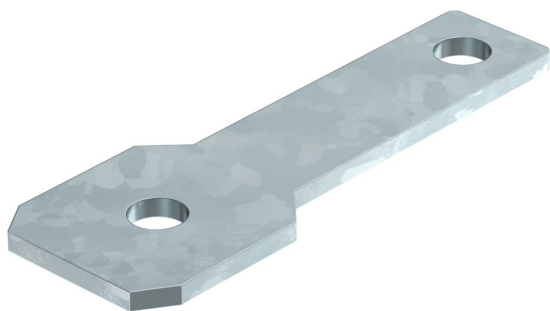
# Fiche technique

## Étrier de raccordement AB EX ISG droit

Référence: 5240374



Étrier de raccordement pour le montage de l'éclateur d'isolement EX d'OBO de type EX ISG sur des pièces/brides isolantes.



<b>St</b>	Acier
<b>FT</b>	galvanisés à chaud

### Données de base

Référence	5240374
Type	AB EX ISG S M24
Désignation 1	Eclisse de raccordement
Désignation 2	Droite
Fabricant	OBO
Dimension	120x45x40
Matériau	Acier
Surface	galvanisé à chaud par trempage
Norme de surface	DIN EN ISO 1461
Unité d'emballage minimale	2
Unité de quantité	pc
Poids	7,8 kg
Unité de poids	kg/100 pc

### Caractéristiques techniques

Type d'accessoires	Raccord de terminaison
Modèle	pour goujon M24
Diamètre de perçage min.	26 mm
Accessoires	oui
Pièce de rechange.	non