

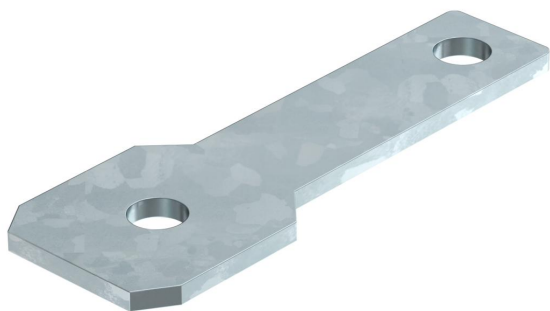
Fiche technique

Étrier de raccordement AB EX ISG droit

Référence: 5240370



Étrier de raccordement pour le montage de l'éclateur d'isolement EX d'OBO de type EX ISG sur des pièces/brides isolantes.



| | |
|-----------|--------------------|
| St | Acier |
| FT | galvanisés à chaud |

Données de base

| | |
|----------------------------|--------------------------------|
| Référence | 5240370 |
| Type | AB EX ISG S M20 |
| Désignation 1 | Eclisse de raccordement |
| Désignation 2 | Droite |
| Fabricant | OBO |
| Dimension | 120x45x40 |
| Matériau | Acier |
| Surface | galvanisé à chaud par trempage |
| Norme de surface | DIN EN ISO 1461 |
| Unité d'emballage minimale | 2 |
| Unité de quantité | pc |
| Poids | 8,2 kg |
| Unité de poids | kg/100 pc |

Caractéristiques techniques

| | |
|--------------------------|------------------------|
| Type d'accessoires | Raccord de terminaison |
| Modèle | pour goujon M20 |
| Diamètre de perçage min. | 22 mm |
| Accessoires | oui |
| Pièce de rechange. | non |