

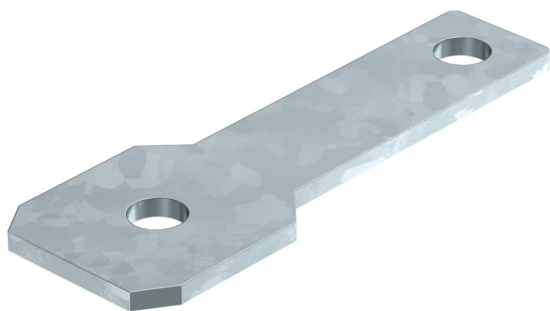
Fiche technique

Étrier de raccordement AB EX ISG droit

Référence: 5240366



Étrier de raccordement pour le montage de l'éclateur d'isolement EX d'OBO de type EX ISG sur des pièces/brides isolantes.



St	Acier
FT	galvanisés à chaud

Données de base

Référence	5240366
Type	AB EX ISG S M16
Désignation 1	Eclisse de raccordement
Désignation 2	Droite
Fabricant	OBO
Dimension	120x45x40
Matériau	Acier
Surface	galvanisé à chaud par trempage
Norme de surface	DIN EN ISO 1461
Unité d'emballage minimale	2
Unité de quantité	pc
Poids	8,6 kg
Unité de poids	kg/100 pc

Caractéristiques techniques

Type d'accessoires	Raccord de terminaison
Modèle	Pour goujon M16
Diamètre de perçage min.	18 mm
Accessoires	oui
Pièce de rechange.	non