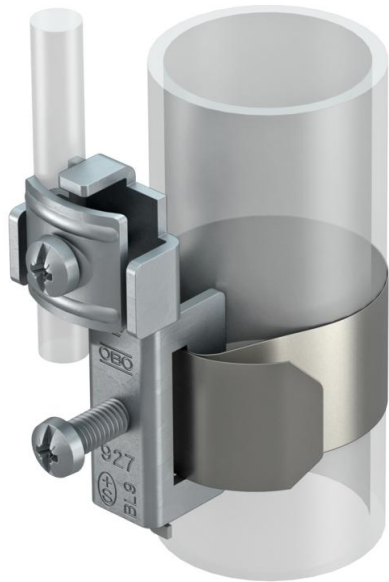


# Fiche technique

## Collier de mise à la terre en acier inox

Référence: 5057558



- Pour tuyaux de Ø 3/8 - 6 pouces
- Possibilités de raccordement : max. 2 câbles 2,5-25 mm<sup>2</sup>
- Conducteur rond Rd 8
- Corps du collier, vis et feullard de serrage en acier inoxydable (VA)

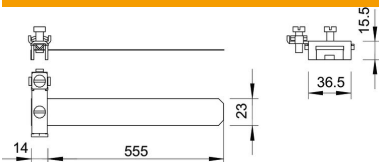


A2 Acier inoxydable

### Données de base

Référence	5057558
Type	927 4
Désignation 1	Collier de mise à la terre
Fabricant	OBO
Dimension	3/8-6"
Matériau	acier inoxydable 1.4301
Unité d'emballage minimale	10
Unité de quantité	pc
Poids	8,022 kg
Unité de poids	kg/100 pc

### Dimensions



Cote L	555 mm
--------	--------

# Fiche technique

## Collier de mise à la terre en acier inox

Référence: 5057558



### Caractéristiques techniques

Nombre de conducteurs	2
Capacité d'écoulement d'intensité de foudre	N/50 kA
pour diamètre de tube max.	165 mm
pour diamètre de tube min.	17,2 mm
Section du câble à raccorder max.	25 mm <sup>2</sup>
Section du câble à raccorder min.	2,5 mm <sup>2</sup>
Plage de serrage D	3/8 - 6
Plage de serrage D max.	165 mm
Plage de serrage D min.	17,2 mm