

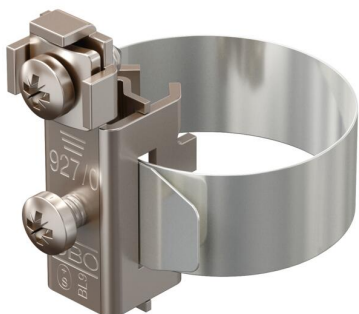
# Fiche technique

## Collier de mise à la terre en laiton nickelé

Référence: 5057507



- Pour tuyaux Ø 8-22 mm
- Possibilités de raccordement : max 2 câbles 2,5-10 mm<sup>2</sup>
- Corps du collier et vis en laiton nickelé
- Feuillard de serrage en acier inoxydable (VA)

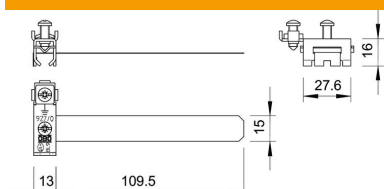


<b>CuZn</b> 37	Laiton
<b>N</b>	nickelé

### Données de base

Référence	5057507
Type	927 0
Désignation 1	Collier de mise à la terre
Fabricant	OBO
Dimension	8-22mm
Matériau	laiton
Surface	nickelé
Norme de surface	
Unité d'emballage minimale	10
Unité de quantité	pc
Poids	2,8 kg
Unité de poids	kg/100 pc

### Dimensions



Cote L	109,5 mm
--------	----------

# Fiche technique

Collier de mise à la terre en laiton nickelé

Référence: 5057507



## Caractéristiques techniques

Nombre de conducteurs	2
pour diamètre de tube max.	22 mm
pour diamètre de tube min.	8 mm
Section du câble à raccorder max.	10 mm <sup>2</sup>
Section du câble à raccorder min.	2,5 mm <sup>2</sup>
Plage de serrage D max.	22 mm
Plage de serrage D min.	8 mm