

# Fiche technique

## Chevilles pour béton cellulaire 8

Référence: 2347261



La cheville peut directement être frappée dans le béton cellulaire (classe de résistance G2). À partir de la classe de résistance G4, un trou de 5 ou 6 mm doit être prépercé.

Longueur des vis : épaisseur de la pièce + 40 mm (6 mm) / 55 mm (8 mm)



CE

PA

Polyamide

### Données de base

Référence	2347261
Type	910 GD 8x50
Désignation 1	Cheville p. béton cellulaire
Fabricant	OBO
Dimension	8x50mm
Couleur	gris clair
Matériau	Polyamide
Unité d'emballage minimale	50
Unité de quantité	pc
Poids	0,263 kg
Unité de poids	kg/100 pc

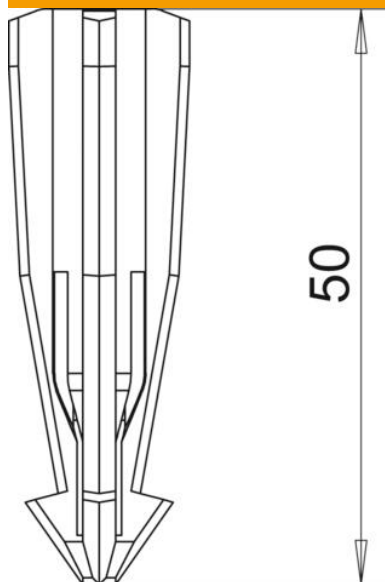
# Fiche technique

## Chevilles pour béton cellulaire 8

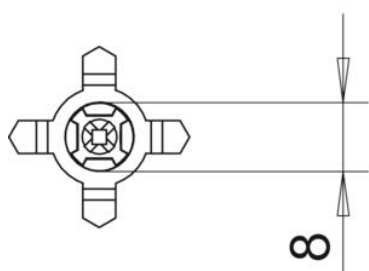
Référence: 2347261



### Dimensions



Longueur	50 mm
Cote D	8 mm
Cote L	50 mm



### Caractéristiques techniques

Profondeur de perçage	58 mm
Diamètre de perçage min.	8 mm
Convient pour fixation avec des colliers pour câbles	non
Convient pour béton cellulaire	oui
Convient pour diamètre de vis max.	6 mm
Convient pour diamètre de vis min.	4,5 mm
Convient pour vis à bois à tête hexagonale	oui
Sans halogène	oui
Avec bord	non
Avec vis	non