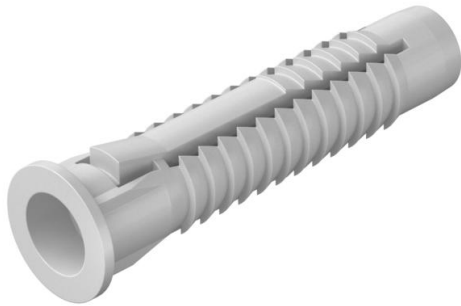


# Fiche technique

## Cheville universelle

Référence: 2347586



Convient également en tant que cheville pour mur creux, avec collet pour éviter tout glissement. 3 languettes latérales compensent le couple.

Longueur minimale de vis requise = longueur de la cheville + épaisseur de l'élément de construction + 1 x diamètre de la vis.

La valeur d'extraction s'applique aux vis à bois ayant le diamètre le plus important dans le béton de la classe B25

Nous recommandons une valeur de sécurité 5 fois supérieure

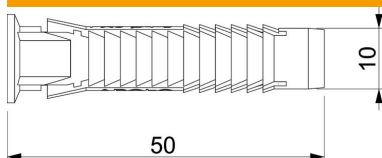


**PE** Polyéthylène

### Données de base

Référence	2347586
Type	910 FX10x50
Désignation 1	Cheville universelle
Disponible à partir de	01.05.2020
Fabricant	OBO
Dimension	10x50
Couleur	gris clair
Matériau	Polyéthylène
Unité d'emballage minimale	50
Unité de quantité	pc
Poids	0,28 kg
Unité de poids	kg/100 pc

### Dimensions



Longueur	50 mm
Cote D	10 mm
Cote L	50 mm

# Fiche technique

## Cheville universelle

Référence: 2347586



### Caractéristiques techniques

Modèle	Cheville universelle
Valeurs d'extraction	1280 N
Béton charge recommandée par cheville	1280
Diamètre de perçage min.	10 mm
Convient pour fixation avec des colliers pour câbles	non
Convient pour béton cellulaire	non
Convient pour vis à bois à tête hexagonale	oui
Brique creuse Hlz12 charge recommandée /cheville	450
Vis à bois	6-8
Brique perforée silicocalcaire KSL12 charge recommandée par cheville	670
Brique pleine silicocalcaire KS12 charge recommandée par cheville	900
Avec bord	oui
Avec vis	non
Béton cellulaire P2 charge recommandée par cheville	160
Béton cellulaire P4 charge recommandée par cheville	300
Brique pleine Mz12 charge recommandée par cheville	900