

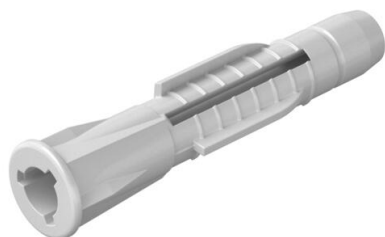
# Fiche technique

## Chevilles à usage général



Référence: 2348124

Convient également en tant que cheville pour mur creux, avec collet pour éviter tout glissement. 3 languettes latérales compensent le couple.  
Longueur minimale nécessaire des vis = longueur de la cheville + épaisseur de l'élément à fixer + 1 fois le diamètre de la vis. La valeur d'extraction s'applique aux vis à bois ayant le diamètre le plus important dans le béton de la classe B25. Nous recommandons une valeur de sécurité 5 fois supérieure.

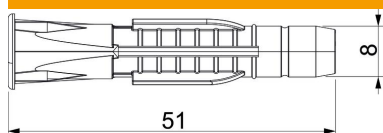


PA Polyamide

### Données de base

Référence	2348124
Type	910 AZK 8x51
Désignation 1	Cheville multi usages
Disponible à partir de	01.05.2020
Fabricant	OBO
Dimension	8x51
Couleur	gris clair
Matériau	Polyamide
Unité d'emballage minimale	100
Unité de quantité	pc
Poids	0,106 kg
Unité de poids	kg/100 pc

### Dimensions



Cote D	8 mm
Cote L	51 mm

# Fiche technique

## Chevilles à usage général

Référence: 2348124



### Caractéristiques techniques

Modèle	Cheville universelle
Béton charge recommandée par cheville	460
Diamètre de perçage min.	8 mm
Convient pour fixation avec des colliers pour câbles	non
Convient pour béton cellulaire	non
Convient pour vis à bois à tête hexagonale	oui
Placoplâtre 12,5mm charge recommandée /cheville	90
Brique creuse Hlz12 charge recommandée /cheville	320
Vis à bois	5-6
Brique perforée silicocalcaire KSL12 charge recommandée par cheville	310
Avec bord	oui
Avec vis	non
Béton cellulaire P2 charge recommandée par cheville	60
Brique pleine Mz12 charge recommandée par cheville	270