

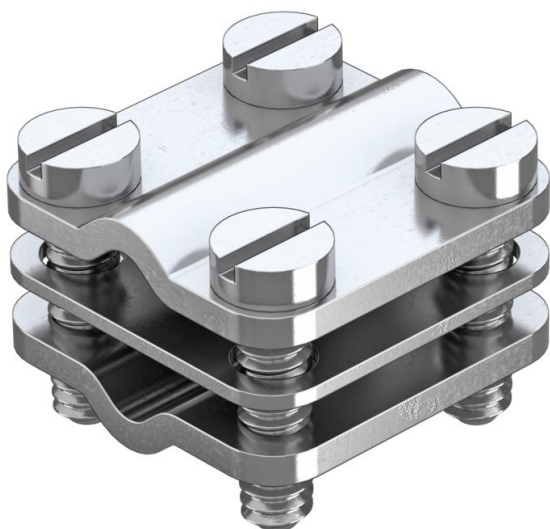
Fiche technique

Borne de dérivation, parallèle

Référence: 5064017



- Ajustement : 4 - 16 mm²x4 - 16 mm²
- avec 4 vis à tête cylindrique M4x16



CuZn 37 Laiton

N nickelé

Données de base

| | |
|----------------------------|---------------------|
| Référence | 5064017 |
| Type | 471 4-16 P |
| Désignation 1 | Borne de connexion |
| Désignation 2 | type parallèle |
| Fabricant | OBO |
| Dimension | 4-16mm ² |
| Matériau | laiton |
| Surface | nickelé |
| Norme de surface | |
| Unité d'emballage minimale | 50 |
| Unité de quantité | pc |
| Poids | 2,9 kg |
| Unité de poids | kg/100 pc |

Caractéristiques techniques

| | |
|---------------|-----------------|
| Convient pour | Conducteur rond |
|---------------|-----------------|