

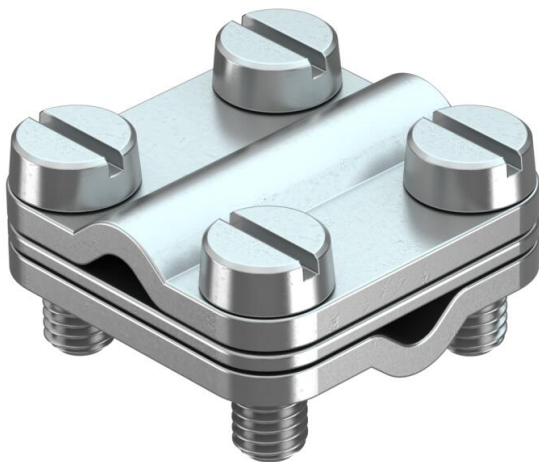
Fiche technique

Borne de connexion

Référence: 5064015



- Ajustement : 4 - 16 mm²x4 - 16 mm²
- avec 4 vis à tête cylindrique M4x16



CuZn 37	Laiton
N	nickelé

Données de base

Référence	5064015
Type	470 4-16
Désignation 1	Borne de connexion
Fabricant	OBO
Dimension	4-16mm ²
Matériau	laiton
Surface	nickelé
Norme de surface	
Unité d'emballage minimale	50
Unité de quantité	pc
Poids	2,856 kg
Unité de poids	kg/100 pc

Caractéristiques techniques

Convient pour	Conducteur rond
---------------	-----------------