

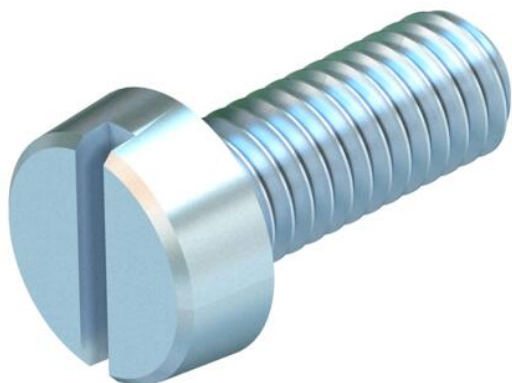
# Fiche technique

## Vis à tête cylindrique G

Référence: 3153207



Vis à tête cylindrique selon ISO 1207 avec filetage métrique Tête fendue M6x20mm



**St** Acier

**G** galvanisé

### Données de base

Référence	3153207
Type	341 M6x20 G
Désignation 1	Vis à tête cylindrique
Désignation 2	ISO 1207, fendue
Fabricant	OBO
Dimension	M6x20mm
Matériau	Acier
Surface	galvanisé
Norme de surface	EN ISO 19598 / EN ISO 4042
Unité d'emballage minimale	100
Unité de quantité	pc
Poids	0,569 kg
Unité de poids	kg/100 pc

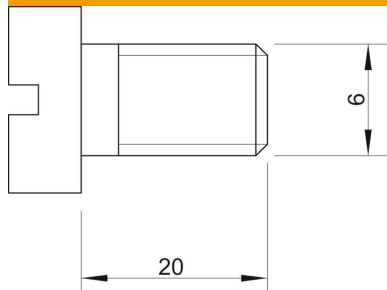
# Fiche technique

## Vis à tête cylindrique G

Référence: 3153207



### Dimensions



Dimensions	M6 x 20
Longueur	20 mm

### Caractéristiques techniques

Filetage	M6
Filetage, métrique	6
Forme de la tête	Tête cylindrique
Système à visser	Fente pour tournevis