

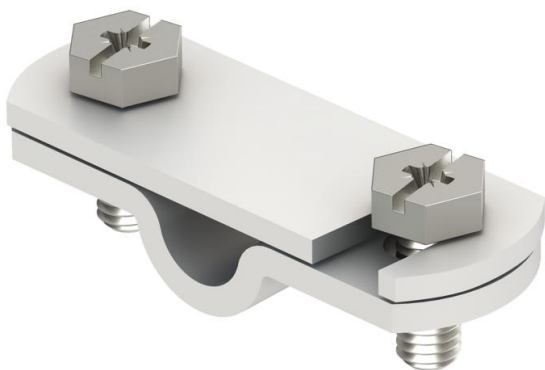
Fiche technique

Plaque signalétique alu

Référence: 3049345



- Pour le marquage du joint de contrôle
- Les numéros peuvent être poinçonnés



Alu Aluminium

Données de base

Référence	3049345
Type	311 N-ALU 16
Désignation 1	Plaque signalétique
Désignation 2	pour joint de contrôle
Fabricant	OBO
Dimension	16mm
Matériau	Aluminium
Unité d'emballage minimale	5
Unité de quantité	pc
Poids	2,8 kg
Unité de poids	kg/100 pc

Caractéristiques techniques

Type d'accessoires	Plaque signalétique
Ajustement	RD 16 - FL30 mm