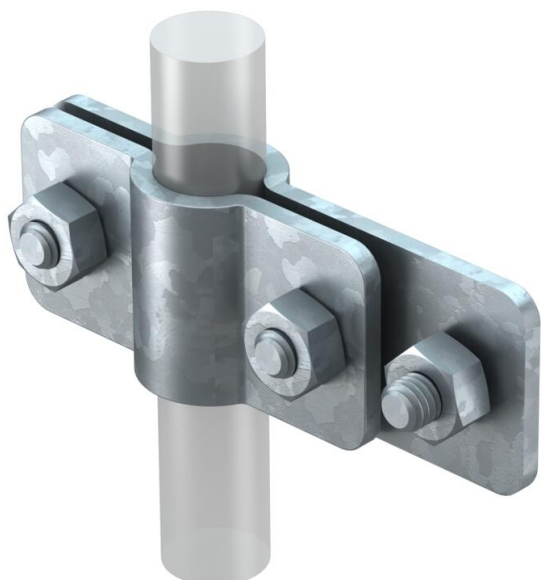


# Fiche technique

## Bride de raccordement pour piquet de terre et conducteur plat FT

Référence: 5001412



- Pour piquets ST, BP, OMEX et LightEarth
- Pour méplat
- Vis à tête hexagonale pour attacher le méplat incluse



**St** Acier

**FT** galvanisé à chaud par trempage

### Données de base

|                            |                                |
|----------------------------|--------------------------------|
| Référence                  | 5001412                        |
| Typee                      | 2730 25 FT                     |
| Désignation 1              | Bride de raccordement          |
| Désignation 2              | pour piquets de terre OMEX     |
| Fabricant                  | OBO                            |
| Dimension                  | 25mm                           |
| Matériau                   | Acier                          |
| Surface                    | galvanisé à chaud par trempage |
| Norme de surface           | DIN EN ISO 1461                |
| Unité d'emballage minimale | 5                              |
| Unité de quantité          | pc                             |
| Poids                      | 38,8 kg                        |
| Unité de poids             | kg/100 pc                      |

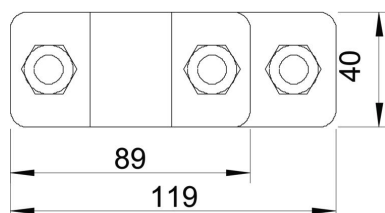
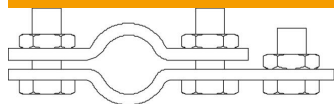
# Fiche technique

## Bride de raccordement pour piquet de terre et conducteur plat FT

Référence: 5001412



### Dimensions



|        |        |
|--------|--------|
| Cote A | 89 mm  |
| Cote B | 119 mm |

### Caractéristiques techniques

|   |                  |
|---|------------------|
| Forme de construction                                       | Bride de liaison |
| Diamètre du raccord de mise à la terre pour piquet de terre | 25 mm            |
| Courant de court-circuit (50 HZ)(1 s ; ≤300 °C)             | 8,5              |
| Plaque intermédiaire  | non              |