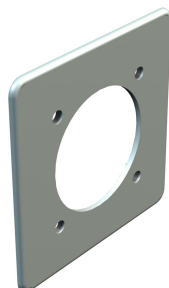


Fiche technique

Plaque intermédiaire CEE 16 A, pour murs pleins

Référence: 6024106



La plaque de recouvrement permet, en combinaison avec la boîte d'appareillage CEE, une mise en place affleurante.
La boîte d'appareillage est enfichée sur les rainures du socle et fixée en son centre à l'aide d'une vis.

CE

PA Polyamide

Données de base

Référence	6024106
Type	2393 UP
Désignation 1	Plaque de recouvrement CEE
Désignation 2	pour boîtier d'appareillages
Fabricant	OBO
Couleur	gris clair; RAL 7035
Matériau	Polyamide
Unité d'emballage minimale	5
Unité de quantité	pc
Poids	4,416 kg
Unité de poids	kg/100 pc

Fiche technique

Plaque intermédiaire CEE 16 A, pour murs pleins

Référence: 6024106



Caractéristiques techniques

Nombre d'unités	1
Modèle	ouverte
Avec kit de raccordement	non
Indice de protection	IP30
Indice de protection code IK	IK04
Plage de températures d'utilisation max.	60 °C
Plage de températures d'utilisation min.	-5 °C
Possibilité de décharge de traction	non