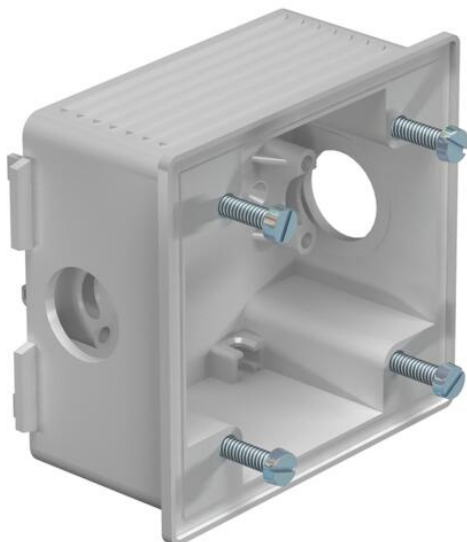


Fiche technique

Boîtier d'appareillage CEE WDK

Référence: 6024009



Boîtier d'appareillage pour le montage de prises de courant CEE dans les goulottes WDK à partir d'une largeur de goulotte de 150 mm. Le boîtier d'appareillage peut être également monté comme boîte d'encastrement pour les appareillages CEE. Modèle droit, 16 et 32 A, avec un écartement des trous de 60 x 60 mm
Livrée complète avec 1 collier de décharge de traction
1 embout à tétine ED 16,
1 bouchon de fermeture VS 16 et 4 vis à tête cylindrique M5 x 18 pour la fixation de la prise de courant



PA/
GF

Polyamide, renforcé par fibres de verre

Données de base

Référence	6024009
Type	2392
Désignation 1	Boîte d'encastrement vide
Désignation 2	pour prises CEE
Fabricant	OBO
Couleur	gris clair; RAL 7035
Matériau	Polyamide, renforcé par fibres de verre
Unité d'emballage minimale	5
Unité de quantité	pc
Poids	10,5 kg
Unité de poids	kg/100 pc

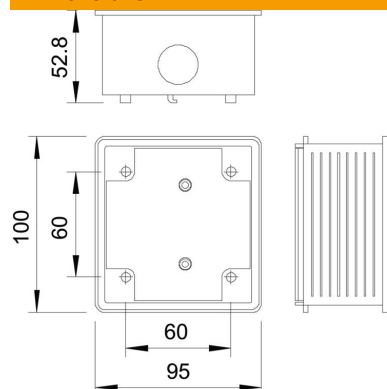
Fiche technique

Boîtier d'appareillage CEE WDK

Référence: 6024009



Dimensions



Longueur	100 mm
Largeur	95 mm
Hauteur	48 mm

Caractéristiques techniques

Nombre d'unités	1
Modèle	ouverte
Sans halogène	oui
Avec kit de raccordement	non
Possibilité de décharge de traction	non