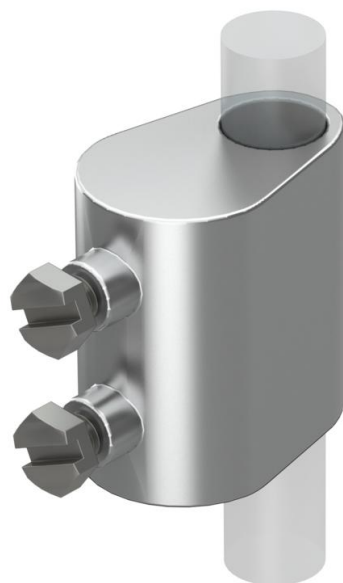


Fiche technique

Joint de contrôle

Référence: 5335205



- Pour le raccordement d'une descente Rd 8-10 à une tige conductrice de terre Rd 16
- Avec 2 vis à tête hexagonale en acier inoxydable (V2A)
- Correspond aux exigences de NF EN 62305



Zn Zinc moulé sous pression

G galvanisé

Données de base

Référence	5335205
Type	223 DIN ZN
Désignation 1	Joint de contrôle
Fabricant	OBO
Dimension	8-10mmx16
Matériau	Zinc moulé sous pression
Surface	galvanisé
Norme de surface	EN ISO 19598 / EN ISO 4042
Unité d'emballage minimale	20
Unité de quantité	pc
Poids	12,406 kg
Unité de poids	kg/100 pc

Caractéristiques techniques

Convient pour le raccordement	Conducteur rond Rd 8-10 / Rd 16
Ajustement	Rd 8-10/16 mm
Raccord bimétallique	non
Plaque intermédiaire	non