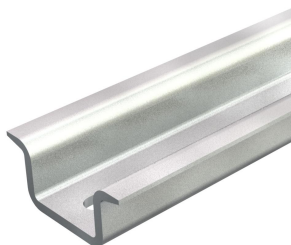


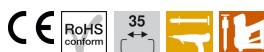
Fiche technique

Rail DIN profilé, perforé GTP

Référence: 1115596



Rail Oméga 35 x 15 mm selon la norme DIN EN 60715 (anciennement DIN EN 50022).



St Acier

GTP galvanisé, passivé transparent

Données de base

Référence	1115596
Type	2069 15 2.2 GTPL
Désignation 1	Rail DIN
Désignation 2	perforé, 2,25mm d'épaisseur
Fabricant	OBO
Dimension	2000x35x15
Matériau	Acier
Surface	galvanisé, passivé transparent
Norme de surface	
Unité d'emballage minimale	2
Unité de quantité	Mètre
Poids	97 kg
Unité de poids	kg/100 m

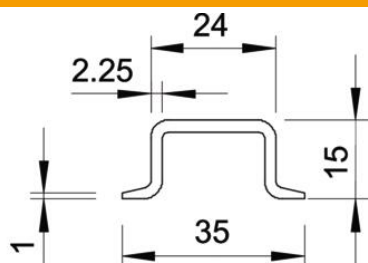
Fiche technique

Rail DIN profilé, perforé GTP

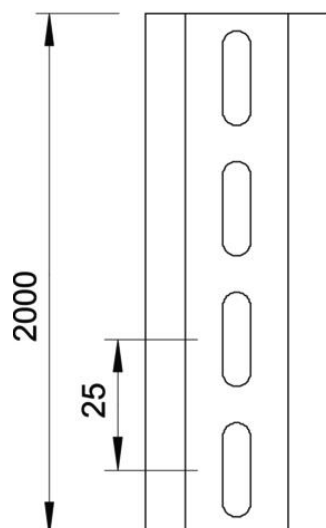
Référence: 1115596



Dimensions



Longueur	2 000 mm
Largeur	35 mm
Hauteur	15 mm



Caractéristiques techniques

Modèle	perforé
Modèle Rails	Rail de support DIN EN 60715
Écart du perçage central	25 mm
Botte	20 m
Forme de l'orifice (ETIM)	Trou oblong
Épaisseur du matériau	2,25 mm