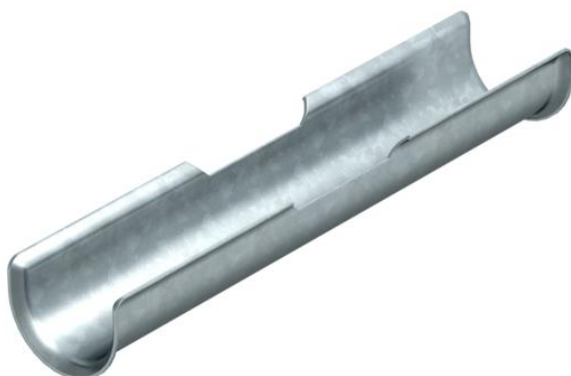


Fiche technique

Gouttière longue

Référence: 1195808



Pour augmenter la surface d'appui de câbles avec sécurité de fonctionnement intégrée, une gouttière longue est montée en plus de la bride de fixation (L = 200 mm).

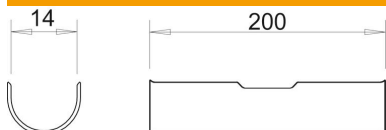


St	Acier
FS	galvanisé par bande

Données de base

Référence	1195808
Désignation 1	Gouttière longue
Désignation 2	pour bride de fixation 12-16mm
Fabricant	OBO
Dimension	10-14, 200mm
Matériau	Acier
Surface	galvanisé par bande
Norme de surface	DIN EN 10346
Unité d'emballage minimale	50
Unité de quantité	pc
Poids	5,34 kg
Unité de poids	kg/100 pc
Empreinte CO (GWP) du berceau à la porte	0,114 kg COe / 1 Pièce

Dimensions



Caractéristiques techniques

Modèle Contreplaque/Colliers	Gouttière longue
Plage de serrage D max.	14 mm
Plage de serrage D min.	10 mm
Pour collier 2056/M max.	16
Pour collier 2056/M min.	12 mm