

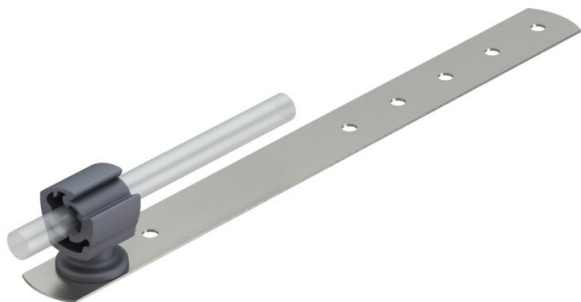
# Fiche technique

## Porte-conducteur de toiture pour toit en tuile ou en ardoise

Référence: 5215277



- Avec perforation  $\varnothing$  5,5 mm
- Porte-conducteur en polyamide

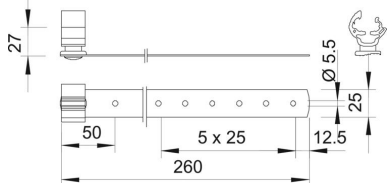


**A2** Acier inoxydable

### Données de base

Référence	5215277
Type	157 NB-VA
Désignation 1	Porte-conducteur
Désignation 2	pour toits ardoises
Fabricant	OBO
Dimension	260mm
Matériau	acier inoxydable 1.4301
Unité d'emballage minimale	20
Unité de quantité	pc
Poids	6 kg
Unité de poids	kg/100 pc

### Dimensions



Longueur	260 mm
----------	--------

# Fiche technique

Porte-conducteur de toiture pour toit en tuile ou en ardoise

Référence: 5215277



## Caractéristiques techniques

Application	Surface de toit
Type de fixation du conducteur	avec collier de serrage
Diamètre du conducteur max.	10
Diamètre du conducteur min.	8
Type de montage	peut être vissé
Hauteur de montage	27 mm
Ajustement	Rd 8-10 mm
Matériau du support	Plastique
Matériau du support	acier inoxydable (V2A)