

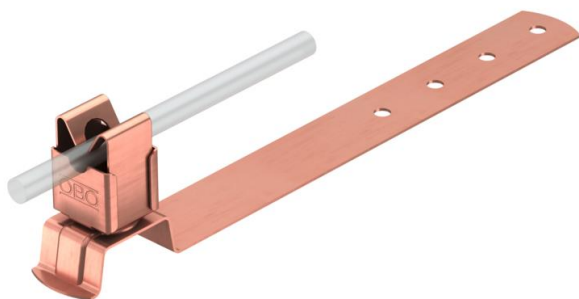
Fiche technique

Porte-conducteur de toiture pour toit en tuiles, pour Rd 8 mm

Référence: 5216192



- Porte-conducteur en acier inoxydable (V2A), cuivré
- Avec perforation dans le socle pour un montage rapide



Cu Cuivre

Données de base

Référence	5216192
Type	157 F-CU 230
Désignation 1	Porte-conducteur
Fabricant	OBO
Dimension	8mm
Matériau	cuivre
Unité d'emballage minimale	10
Unité de quantité	pc
Poids	10,3 kg
Unité de poids	kg/100 pc

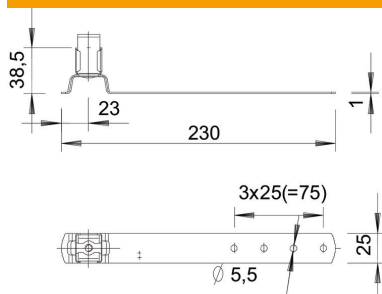
Fiche technique

Porte-conducteur de toiture pour toit en tuiles, pour Rd 8 mm

Référence: 5216192



Dimensions



Longueur	230 mm
Cote L	230 mm

Caractéristiques techniques

Application	Surface de toit
Type de fixation du conducteur	avec collier à clip
Diamètre du conducteur max.	8
Diamètre du conducteur min.	8
Type de montage	peut être vissé
Hauteur de montage	38,5 mm
Ajustement	Rd 8 mm
Matériau du support	cuivre
Matériau du support	cuivre