

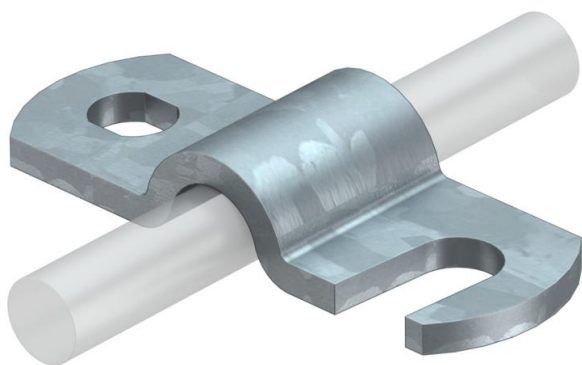
# Fiche technique

Porte-conducteurs, partie supérieur pour conducteur rond  
et pointes captures 16 mm

Référence: 5228220



- Avec fente longitudinale pour montage rapide



<b>St</b>	Acier
<b>FT</b>	galvanisés à chaud

## Données de base

Référence	5228220
Type	156 16
Désignation 1	Contre-plaque
Désignation 2	avec ouverture oblongue
Fabricant	OBO
Dimension	56mm
Matériau	Acier
Surface	galvanisé à chaud par trempage
Norme de surface	DIN EN ISO 1461
Unité d'emballage minimale	50
Unité de quantité	pc
Poids	3,23 kg
Unité de poids	kg/100 pc

## Caractéristiques techniques

Ajustement	Rd 16 mm
------------	----------